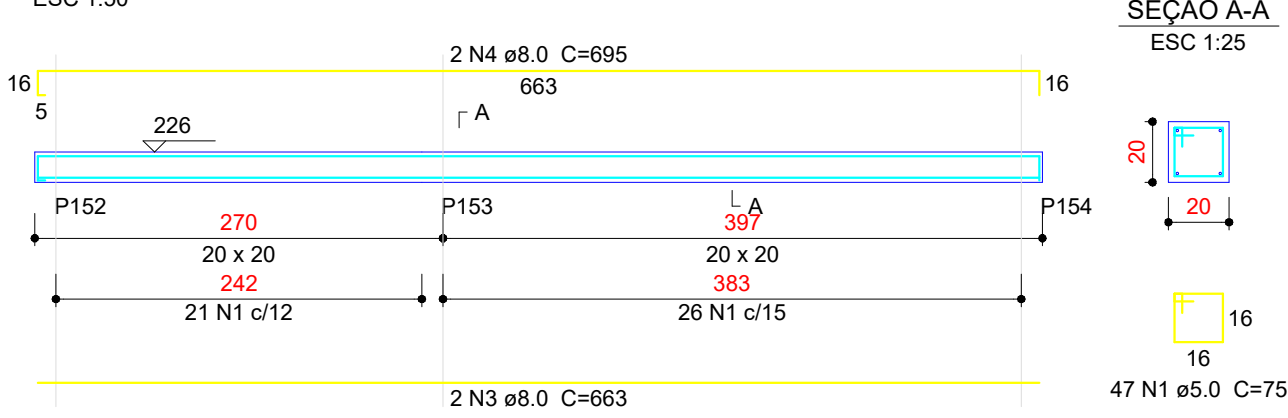
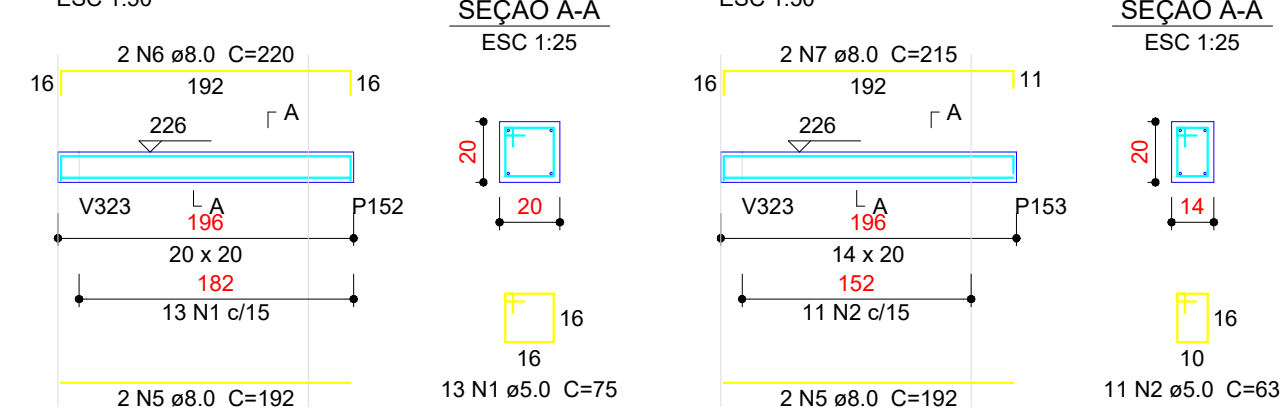


2 DETALHAMENTO VIGAS TÉRREO

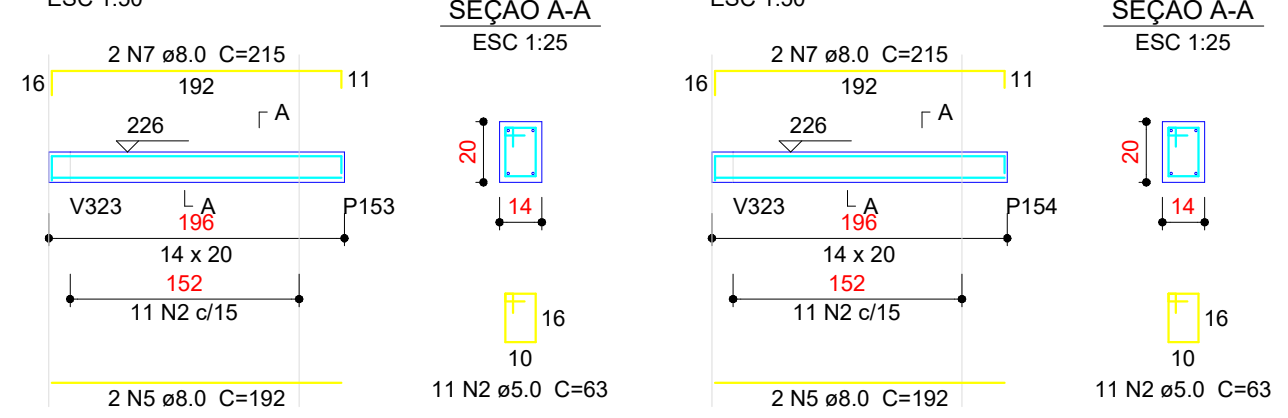
V322 (20 x 20)



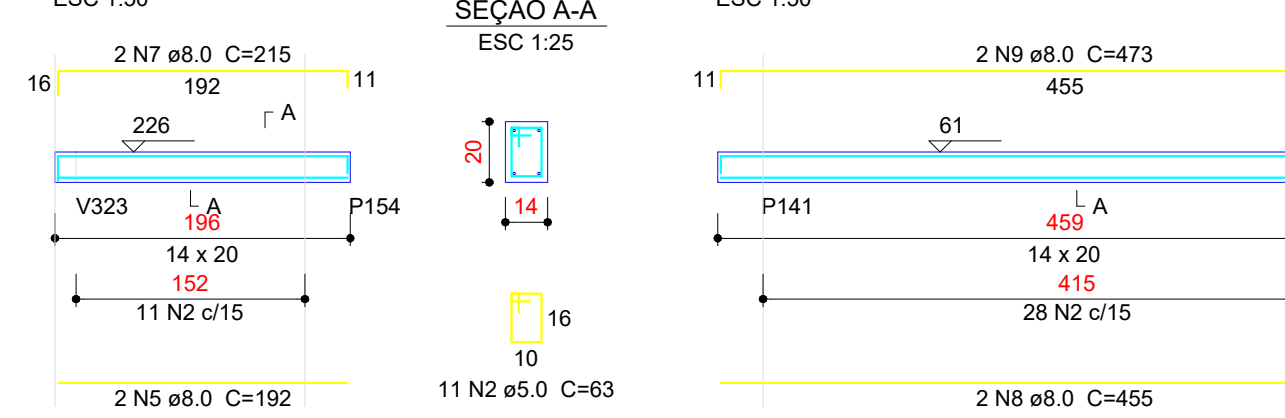
V325 (20 x 20)



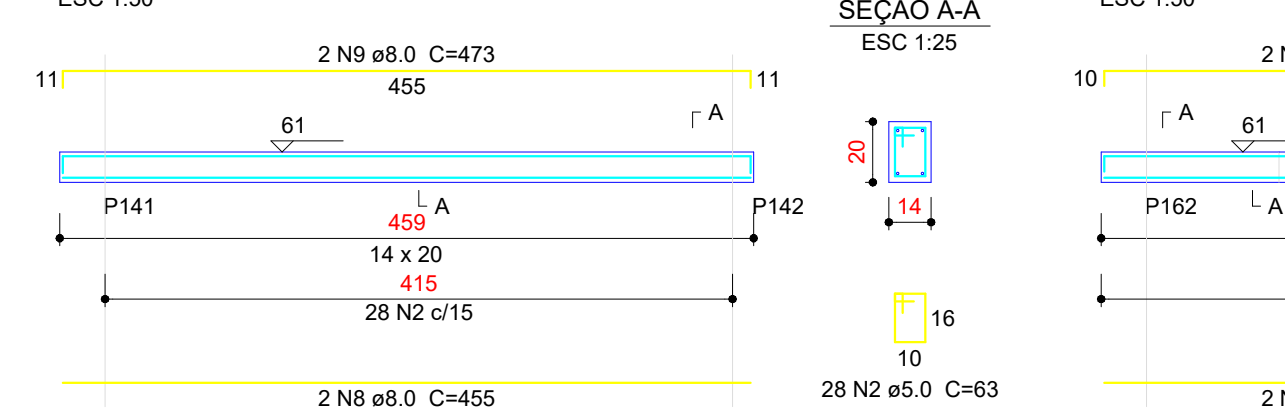
V326 (14 x 20)



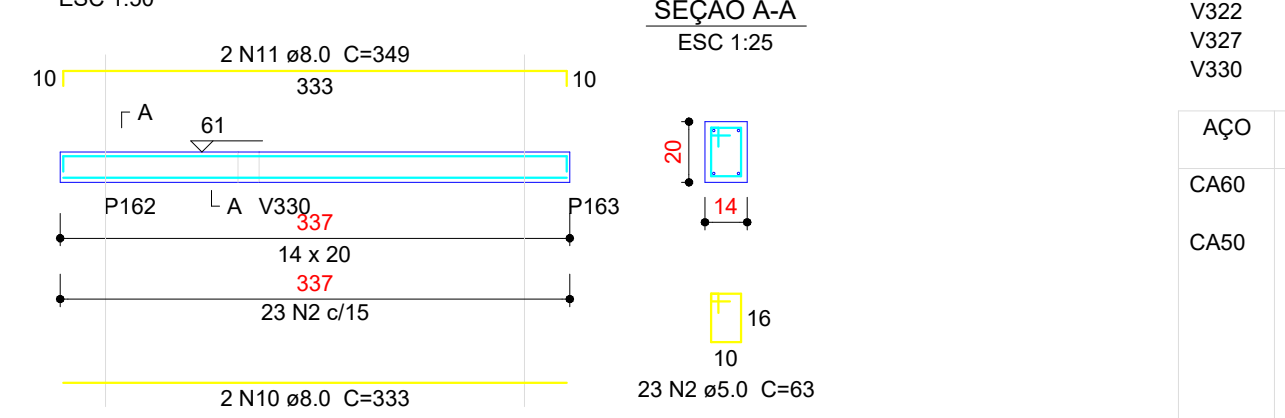
V327 (14 x 20)



V328 (14 x 20)



V329 (14 x 20)



Relação do aço

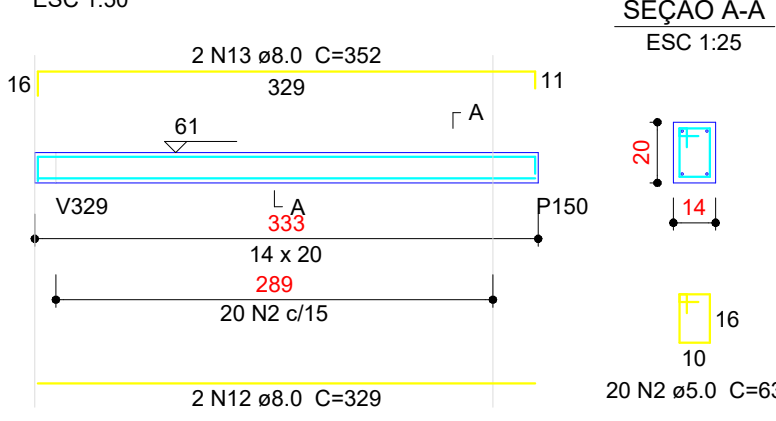
AÇO	N	DIAM (mm)	QUANT	C.UNIT (cm)	C.TOTAL (cm)
CA60	1	5.0	60	75	4500
CA50	2	8.0	365	63	22965
	3	8.0	2	663	1326
	4	8.0	2	695	1390
	5	8.0	6	192	1152
	6	8.0	2	220	440
	7	8.0	4	215	860
	8	8.0	2	455	910
	9	8.0	2	473	946
	10	8.0	2	333	666
	11	8.0	2	349	698
	12	8.0	2	329	658
	13	8.0	2	352	704
	14	8.0	2	254	508
	15	8.0	2	577	1154
	16	8.0	2	1198	2396
	17	8.0	2	382	764
	18	8.0	2	1099	2198
	19	8.0	2	957	1914
	20	8.0	2	1198	2396
	21	8.0	2	911	1822

Resumo do aço

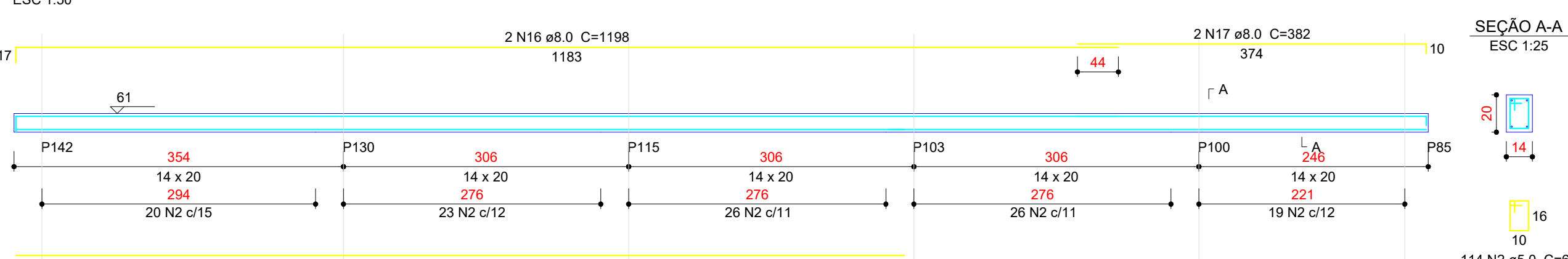
AÇO	DIAM (mm)	C.TOTAL (m)	QUANT (Barras)	PESO (kg)
CA50	8.0	243.1	21	95.9
CA60	5.0	275	23	42.4
PESO TOTAL (kg)				138.3

Volume de concreto (C-30) = 1.57 m³
Área de forma = 26.56 m²

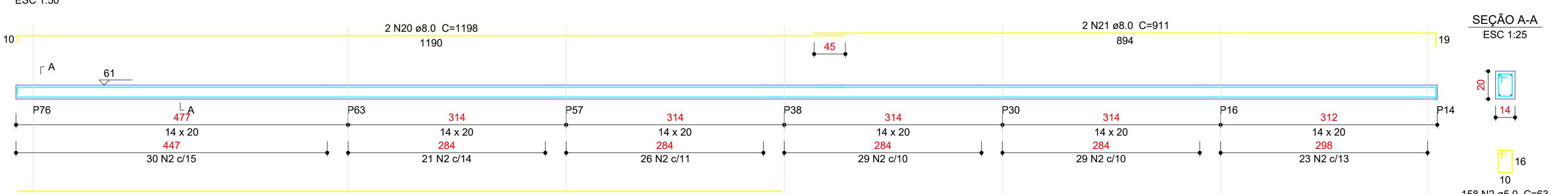
V330 (14 x 20)



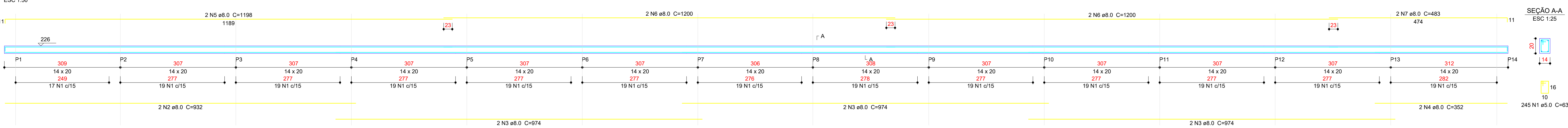
V331 (14 x 20)



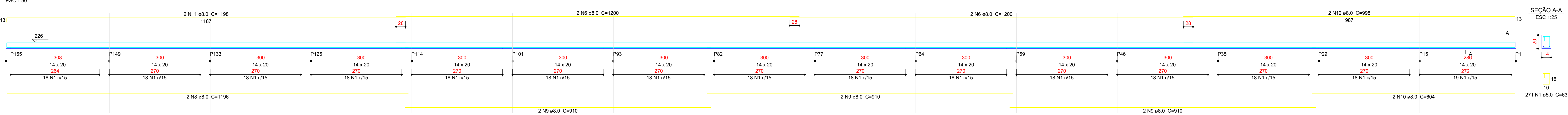
V332 (14 x 20)



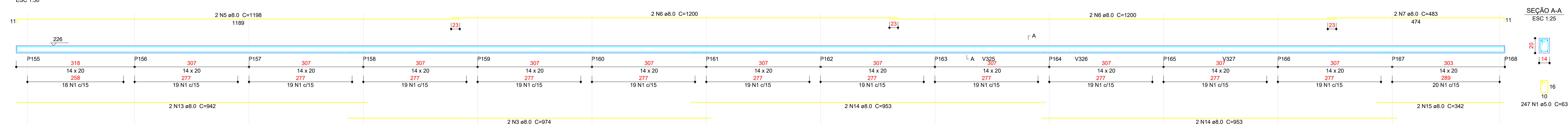
V318 (14 x 20)



V324 (14 x 20)



V323 (14 x 20)



Relação do aço

AÇO	N	DIAM (mm)	QUANT	C.UNIT (cm)	C.TOTAL (cm)
CA60	1	5.0	763	63	48069
CA50	2	8.0	2	932	1864
	3	8.0	8	974	7792
	4	8.0	2	352	704
	5	8.0	4	1198	4792
	6	8.0	12	1290	14400
	7	8.0	4	483	1932
	8	8.0	2	1196	2392
	9	8.0	6	910	5460
	10	8.0	2	694	1388
	11	8.0	2	1198	2396
	12	8.0	2	968	1936
	13	8.0	2	942	1884
	14	8.0	4	953	3812
	15	8.0	2	342	684

Resumo do aço

AÇO	DIAM (mm)	C.TOTAL (m)	QUANT (Barras)	PESO (kg)
CA50	8.0	513.2	43	202.5
CA60	5.0	480.7	41	74.1
PESO TOTAL (kg)				276.6

Volume de concreto (C-30) = 3.18 m³
Área de forma = 60.54 m²

03	JANEIRO/2025	Revisão geral da disciplina conforme a atualização da arquitetura. Reordenamento dos elementos estruturais e acústico de elementos para adequação da arquitetura. Atendimento a NBR 9050/2015.
02	JANEIRO/2017	Alteração: quadro de áreas, sanitários infantis 1 e 2, altura da plataforma, mobiliário e equipamento; altura da cerâmica nos sanitários, cor das portas dos sanitários e altura da porta P14; Acréscimo das duchas higiênicas e escaninhos pré-escola. Retirada da chapa de aço abaixo da plataforma.
01	AGOSTO/2016	Alteração paredes - shaft para tubulação hidráulica e detalhamento; alteração da altura da plataforma; Correção: Blocos: B34, B36; Sapatas: S34, S36; Pilares: P33, P45, P57; Vigas nível 310: V22, V56, V75; Supressão: Viga nível 310: V72.
N°	DATA	DESCRIÇÃO
CONTROLE DE REVISÕES		



MINISTÉRIO DA EDUCAÇÃO

PROJETO PADRÃO - FNDCE

PROPRIETÁRIO:	MUNICÍPIO DE IBIRITÉ - CNPJ 18.715.490/0001-78 - Representante: DINIS PINHEIRO
ENDEREÇO:	RUA ALCEDINA, Nº450 - JATOBÁ
MUNICÍPIO - UF:	IBIRITÉ/MG
PROPRIETÁRIO:	
RESP. TÉCNICO:	CAU / CREA
AUTOR DO PROJETO:	CAU / CREA



PREFEITURA MUNICIPAL DE IBIRITÉ

APROVAÇÕES	CAU / CREA
OBSERVAÇÕES:	

CRECHE PRÉ-ESCOLA TIPO 2

PROJETO DE ESTRUTURA DE CONCRETO

COORDENAÇÃO	ESTRUTURA DE CONCRETO	PRANCHAS
CGEST - Coordenação Geral de Infraestrutura Educacional	DETALHAMENTO VIGAS TERREO	SCO
REVISÃO	INDICADO	
R.00	R.03	
R.01	DATA EMISSÃO	
R.02	JAN/2025	